

# Vlastivědná společnost muzejní v Olomouci



Přichází nový rok

**2015**

a naše nové pozvání

## Vážení a milí přátelé,

Vlastivědná společnost muzejní vstupuje do nového roku 2015 s některými změnami, které se týkají organizace její činnosti. Především jsme se přestěhovali do nových prostor v budově Vlastivědného muzea. Naše nová kancelář se nachází v přízemí na konci chodby a bude sloužit opět pro zasedání výboru a práci sekcí. Protože budeme mít pro naše přednášky v rámci Muzejních střed opět k dispozici Radeckého sál, rozhodl se výbor, že upravíme také úřední hodiny kanceláře přesunem pracovní doby ze čtvrtka na středu.

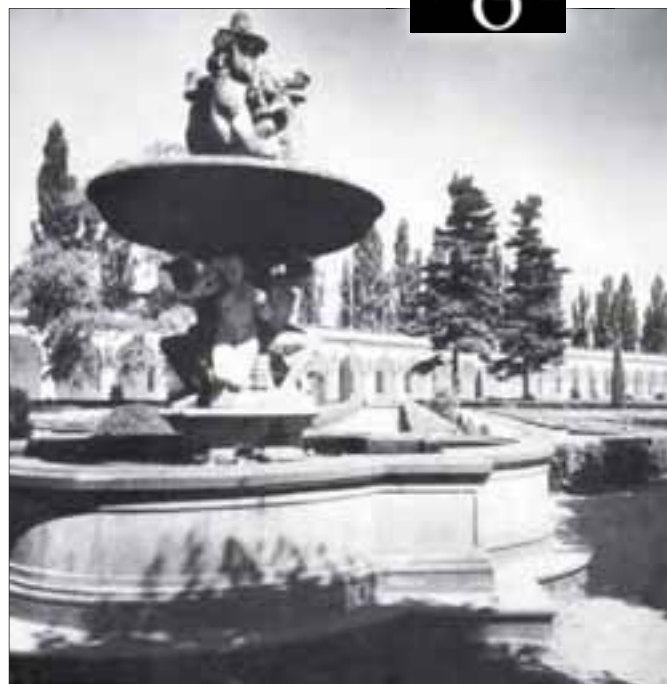
Naše odborné sekce vám opět nabízejí na první pololetí roku 2015 zajímavý a pestrý program. Je však náročný také pro organizátory našich akcí, tak prosím o vaši trpělivost a porozumění, dojde-li k nepředpokládané změně. Rozšiřujeme nabídku vlastivědných zájezdů, exkursí a návštěv výstav, o které je mezi členy velký zájem. Pro svoji činnost budeme využívat nadále horní klubovnu, nazývanou dnes Radeckého sál. V rámci spolupráce s Vlastivědným muzeem se v programu objeví komentované prohlídky výstav a návštěvy odborných pracovišť.

Vlastivědné muzeum připravuje malou stálou expozici o historii olomouckého muzejnictví a Vlasteneckém spolku muzejním, který byl naším předchůdcem. Věřím, že svojí prací navazujeme na jeho tradice a pokračujeme v činnosti, která baví a obohacuje nejen nás a naše členy, ale i další zájemce o olomouckou vlastivědu.

Aktuální informace o případných změnách našeho programu budou nadále uváděny v měsíčníku KDY-KDE-CO a také na naší vývěsce na budově muzea. Stále také nabízíme informace o naší činnosti na internetových stránkách na [www: olomouc.cz](http://www.olomouc.cz) a [historicka.olomouc.cz](http://historicka.olomouc.cz)

Věřím, že si vyberete z široké pololetní nabídky našich akcí, které jsou uvedeny v tomto listu. Těším se na setkání s vámi a přeji vám hodně sil, zdraví a pohody v příštím roce.

*Bc. Ján Kadlec, předseda VSMO*



## Opět kousek za hranice všedních dnů

Oproti programu na zbytek léta, podzim a čas ke konci roku 2014 zveřejněnému minule v tomto listě se vrátíme opět ve větším rozsahu k nabídce oblíbených autobusových **vlastivědných zájezdů**. Navštívíme zase zajímavá místa v naší vlasti, například nedalekou Květnou zahradu v Kroměříži (na našem obrázku), ale dvakrát se můžeme podívat i za hranice republiky. Jak už je obvyklé, naše zájezdy se uskuteční **o sobotách** (s jednou výjimkou cesty do Kroměříže) s odjezdem **v 7 hodin** ráno ze starého autobusového nádraží u tržnice. Počet míst je vždy **maximálně 59**.

**18. dubna – Po stopách Vincence Praska II:** Olomouc – Napajedla – hrad Buchlov – Olomouc. Vede doc. PhDr. Milada Písková – sekce historická. Odjezd v 7 hodin, návrat asi v 18 hodin, cena 180 Kč.

*(Pokračování na následující straně.)*

**Nezapomeňte také na jedinou povinnost členů VSMO, kterou je úhrada celoročního členského příspěvku (stále ve stejné výši 100 Kč, studenti 50 Kč) nejpozději do konce března 2015 (čím dřív, tím lépe). Zaplatit lze už zavedeným způsobem: poštovní složenkou, bankovním převodem, nejlépe osobně v nové místnosti VSMO v přízemí muzejní budovy každé pondělí od 14 do 16 hodin a nově ve středu od 15 do 17 hodin.**

**25. dubna – do Národního parku Podyjí:** Olomouc – Pohorelice – Přímětice – hrad Bítov – Vranovská přehrada – Olomouc. Vede Libuše Jurková. Odjezd v 7 hodin, návrat po 18. hodině. Cena 320 Kč.

**9. května – do Polska:** Olomouc – Kladsko – Swidnica – Książ (hrad a vojenská pevnost) – Wałbrzych – Vambeřice (poutní místo) – Olomouc. Vede Bc. Ján Kadlec. Odjezd v 7 hodin, návrat po 19. hodině. Cena 330 Kč.

**V pátek 15. května – Kroměříž:** Olomouc – Kroměříž (Květná zahrada, památka UNESCO) – Olomouc. Vede Jitka Gajdoščíková. Odjezd v 7 hodin, návrat v 18 hodin. Cena 130 Kč.

**6. června – Zlín, jaký býval a jaký je:** Olomouc – Zlín (okružní prohlídka města, Bařtův památník, muzeum, univerzitní budova a další stavby Evy Jiřičné, Lesní hřbitov aj.). Vede doc. Milada Písková. Odjezd v 7 hodin, návrat v 18 hodin. Cena 150 Kč.

**13. června – do Východních Čech:** Olomouc – Ratibořice – Náchod – Olomouc. Zájezd vhodný pro rodiče s dětmi. Vede Bohumila Kühnová. Odjezd v 7 hodin, předpokládaný návrat mezi 18. a 19. hodinou. Cena: dospělí 300, děti 200 Kč.

**20. června – S archeology do Rakouska:** Olomouc – Carnuntum (archeologické památky z časů Říše římské) – Petronel – Bad Deutsch-Altenburg – Olomouc. Vede dr. Pavlína Kalábková. Odjezd 7 hodině, návrat po 19. hodině. Cena 400 Kč.

## Přednášky – besedy

*Zpočátku dáváme přednost setkáním v budově muzea, zpravidla v **sále Radeckého** v I. poschodí, **ve středu od 17 hodin** (pokud není uvedeno jinak). U některých pořadů (4. dubna, 27. května, 3. a 17. června) se odtud po slovním úvodu ještě vypravíme s odborným výkladem do muzejních expozic či na speciální muzejní pracoviště.*

**7. ledna 2015** – beseda s dr. Milanem Tichákem o jeho nové knize **Olomoucké vycházky** čerpající do jisté míry z obsahu vlastivědných vycházek VSMO. Připravila sekce literárně historická.

**14. ledna** – **O pomnicích padlých z I. světové války na Libavsku** hovoří Mgr. Jana Krejčová. Sekce historická.

**21. ledna** – **Slavní herci na prknech olomouckého divadla** (Nataša Gollová, Jarmila Kurandová, Josef Bek). Na pozvání literárně historické sekce přednáší prof. PhDr. Jiří Fiala, CSc., **v multimediální pracovně katedry bohemis-**



**tiky v budově Filozofické fakulty** v Křížkovského ul. 10 (na konci dvora vpravo).

**28. ledna** – **Komentovaná prohlídka výstavy Tváře velké války.** Provází jeden z autorů výstavy PhDr. Karel Podolský. **Začátek v 16 hodin** přímo ve výstavním sále (kostele) Vlastivědného muzea.

**4. února** – **Nejstarší pohlednice Olomouce ze sbírky Vlastivědného muzea Olomouc.** Přednáší a následně provází výstavou historička Mgr. Jana Jakůbková.

**11. února** – Tradiční „výroční“ vystoupení představitelů jednotlivých archeologických pracovišť našeho regionu, kteří v delším bloku přednášek (2 až 3 hodiny) přinesou úplný **přehled archeologických výzkumů na střední Moravě v roce 2014.** Připravila sekce archeologická.

**18. února** – Cestopisné vzpomínání na cestu po transsibiřské magistrále **na trase Moskva – Vladivostok.** Hovoří a obrázky slovem doprovází Ing. Helena Červinková. Připravila sekce přírodovědná.

**25. února** – Hudební sekce nabízí vzpomínku (s hudebními ukázkami) k **270. výročí smrti skladatele Jana Dismase Zelenky (1679–1745)**, českého Bacha. Přednáší Ing. Ladislav Kunc.

**4. března** – **Ztracené ulice na mapě města Olomouce.** Na zmizelé komunikace po západním obvodu městské památkové rezervace vzpomíná PhDr. Milan Tichák, sekce Historická Olomouc.

**V pátek 6. března od 15 hodin** – Setkání sekce pro dějiny lékařství s přednáškami: doc. MUDr. Vlastimil Procházka, Ph.D. – **Významné milníky vývoje II. interní kliniky Fakultní nemocnice v Olomouci** – a doc. MUDr. Dan Marek, Ph.D. – **Život a dílo profesora MUDr. Pavla Lukla (1905–1995).**

**11. března** – Vzpomínku na zesnulého novináře, básníka a překladatele **Václava Buriana** (1959–2014) připravila sekce literárně historická. Promluví prof. PhDr. Josef Jařab, CSc., Ing. Tomáš Tichák a další, kteří se chtějí připojit vlastními vzpomínkami.

**18. března** – Se svými dojmy a s obrázky z **cesty do Řecka** vystoupí Ing. Jiří Lazebníček, sekce přírodovědná.

**25. března** – **O megalitických památkách na ostrově Malta** hovoří JUDr. Jaroslav Sovinský, Ph.D. Připravila sekce archeologická.

**1. dubna** – **Vojenské útvary v Olomouci v roce 1914 a jejich evropská bojiště** je název přednášky Mgr. Jaroslava Hudského v programu sekce Historická Olomouc.

**8. dubna** – **Kameny zmizelých** jsou od nedávna drobné kovové památky v dlažbě olomouckých chodníků připomínající naše židovské spoluobčany povražděné nacisty. O jejich významu promluví PhDr. Tomáš Hrbek, místopředseda židovské obce v Olomouci.

**15. dubna** – Na téma **Olomoucký orloj – mýtus a skutečnost** promluví PhDr. Anežka Šimková z Muzea umění v Olomouci. Připravila sekce historická.

**22. dubna** – Prezentace nové publikace **Příběhy uničovské archeologie** za přítomnosti autorského kolektivu: Mgr. Nikola Hirnerová, Ph.D., Mgr. Mikuláš Hlava, Ph.D., Mgr. Pavlína Kalábková, Ph.D., a Mgr. Pavel Šléšar – sekce archeologická.

**29. dubna** – Vzpomínku na poslední krvavé **oběti II. světové války na Olomoucku** (Zákřov, Přestavlky, Kožušany, Olomouc-Lazce, Javoříčko) připomene PhDr. Milan Tichák – sekce Historická Olomouc.

**6. května** – **Osvobození Olomouce v roce 1945** – přehled válečných operací na střední Moravě před 70 lety. Jméno lektora sdělíme později obvyklou cestou.

**13. května** – O poznatky z **dějin moravského varhanářství** se s námi na pozvání hudební sekce podělí Mgr. Květa Fridrichová.

**20. května** – **Moravské zázemí národopisné výstavy československé v roce 1895** objasní doc. PhDr. Milada Písková, CSc. – sekce historická.

**27. května** – **Na poli působnosti konzervace a restaurování** je název pořadu s návštěvou muzejního odborného zázemí. Průvodkyní bude pracovnice VMO Mgr. Lucie Janusová.

**3. června** – Další pohled „za kulisy“ v muzeu připravil Mgr. Josef Urban po názvem: **Minulost a současnost kartografické podsírkky VMO**.

**17. června** – Náhled do historie sbírek v **lapidáriu VMO** s následnou komentovanou prohlídkou výstavy **Příběhy kamene** za vedení Mgr. Markéty Dolánkové.

## Vycházky – exkurse

Po tradiční krátké **novoroční vlastivědné vycházce** (1. ledna 2015 ve 14.30 před vchodem do polikliniky SPEA na náměstí Nár. hrdinů) přichází se čtyřmi zajímavými nabídkami především naše **sekce archeologická**. Jde o dva individuální výlety (do Ostravy a do Brna) se společným programem a cílem a dvě exkurse do známých archeologických nalezišť způsobem už obvyklým: z bývalého autobusového nádraží u tržnice v 9 hodin osobními auty s volnými místy pro ty, kteří včas zavolají na číslo 605 391 821, nebo mail: pavlina.kalabkova@upol.cz. Tyto - i další akce - proběhnou vždy **v sobotu**.

**24. ledna** – **Ostrava** – návštěva výstavy **Od Alexandra k Tamerlánovi – válečné tažení na Hedvábné cestě**. Průvodcem bude PhDr. David Majer z Ostravského muzea. (Sraz v 11 hodin před muzeem v Ostravě, Masarykovo nám. 1.)

**21. února** – **Brno** – prohlídka aktuálních archeologických výstav Moravského zemského muzea: **Mykény a střední Evropa a Velká Morava a počátky křesťanství**. (Sraz v 11 hodin před expozicí Anthropos – Brno, Pisárecká 5, prohlídka výstavy Mykény, po 12. hodině přesun do centra a prohlídka druhé výstavy v Paláci šlechtičen. Individuální cesta domů.)

**11. dubna** – výlet **na Klášťov**, nejvyšší horu Vizovické vrchoviny a posvátné místo starých Slovanů. Vede Mgr. Ivan Čižmář z ÚAPP Brno.



Pohled do hlubin minulosti na vlastní oči nám opět zprostředkuje sekce archeologická jako loni 10. září ve Wurmově ulici.

**2. května** – návštěva nejvýznamnějších archeologických lokalit v Moravském krasu – **jeskyně Býčí skála, Pekárna a Švédův stůl**. Výpravu vede Mgr. Martin Golec, Ph.D., z Univerzity Palackého. (Cesta auty – stejně jako u předchozí akce, jak je uvedeno výše.)

**25. dubna** – **sekce přírodovědná zve do jarní přírody při botanicko-mykologické exkursi do CHKO Litovelské Pomoraví**. Vede Ing. Jiří Lazebníček. Potřebné podrobnosti sdělíme včas ve vývěsce u muzea.

**30. května** – vlastivědná vycházka **do Nových Hodolan** v přednádražím prostoru. Vede PhDr. Milan Tichák, sekce Historická Olomouc. Sraz ve 14 hodin před budovou Krajského úřadu naproti hlavního nádraží.

**27. června** – **Objevování zmizelých míst Olomouce** pod vedením doc. PhDr. Milady Pískové, sekce historická. Sraz ve 14 hodin před vchodem do chrámu sv. Václava (dómu).



*Zase poznáme některá tajemná místa Olomouce jako loni v říjnu fort č. XXII u Černovíra.*

## Pro ty, kteří chtějí znát víc

*Také v I. pololetí nového roku 2015 bude pokračovat pravidelná činnost dalších odborných sekcí, které sdružují zájemce o hlubší poznání ve zvolených oborech. Ve všech samozřejmě rádi uvítají nové zájemce. Schůzky probíhají v pracovní místnosti VSMO (nyní v budově muzea v přízemí) v uvedených dnech a hodinách:*

**SEKCE ASTROLOGICKÁ** se schází jako dosud **každou lichou středu v 17 hodin**, tedy 14. a 28. ledna, 11. 2. atd.

**SEKCE DĚJIN LÉKAŘSTVÍ** uskuteční – kromě již uvedeného 6. března – ještě další přednáškovou odpoledne, o jehož datu a obsahu budeme včas informovat.

Příznivci a pěstitelé jazyka **ESPERANTO** mají pravidelné schůzky **každý pátek** od 16 do 18 hodin.



*Častěji než jindy můžeme nahlédnout do expozic i do zázemí Vlastivědného muzea se zasvěceným doprovodem jako naposled 8. října do světa mechorostů s Mgr. Monikou Kyselou.*

**FOTOGRAFICKÁ SEKCE** mívá schůzky **nově vždy 2. a 4. úterý v měsíci** (počínaje 13. lednem, pak 27. ledna, 10. února atd.).

**SEKCE GENEALOGICKÁ** na svých pravidelných setkáních **každé třetí úterý v měsíci** (20. ledna, 17. února, 17. března atd.) vždy od 15.45 hodin nabízí odbornou pomoc i nečlenům ve **zpracování rodokmenů**.

**PĚSTITELÉ KAKTUSŮ** se setkávají ke schůzkám s odbornými přednáškami **každou první sobotu** v měsíci v sále Radeckého (v klubovně I. posch.) – tedy 7. 2., 7. 3., 4. 4. atd.

**SEKCE NUMISMATICKÁ** má schůzky spojené s odbornou přednáškou a malou burzou **každou třetí sobotu** v měsíci (to je 17. 1., 21. 2. atd.) od 8 do 11 hodin v Radeckého sále. Mimo to lze s numismatiky navázat kontakt při schůzkách výboru každou první středu v měsíci od 15 do 17 hodin v restauraci U Huberta (v Domě armády) na tř. 1. máje.

*Aktivita sekcí archeologické, historické, sekce Historická Olomouc, hudební, literárně historické a přírodovědné byla prakticky vyčerpána přípravou pořadů uvedených výše v našem programu. Navíc však můžeme nabídnout pozvání na:*

○ **KONCERT** ve spolupráci pěveckého sboru Salve v rámci každoroční Noci kostelů **v pátek 29. května 2015 v chrámu P. Marie Sněžné** v 18.30, který připravila sekce hudební.

○ Každoroční **VÝSTAVU KAKTUSŮ a SUKULENTŮ** ve dnech **19. až 21. června 2015 v atriu muzea na nám. Republiky 6**, připravenou naší sekcí kaktusářskou.

○ Včas dáme vědět, kdy opět zahájí svou činnost **HOUBAŘSKÁ PORADNA** naší přírodovědné sekce (jinak opět **každé pondělí od 16 do 17.30 hodin** v místnosti VSMO v přízemí budovy muzea).